

CITY

CHAUDIÈRE MURALE À GAZ POUR CHAUFFAGE ET EAU CHAUDE SANITAIRE



CONFORT
IMMÉDIAT
ET CONTINU



SOLUTIONS DE
RÉGULATION
INNOVANTES



SIMPLICITÉ
D'UTILISATION



UN CONCENTRÉ DE PERFORMANCES



De Dietrich 



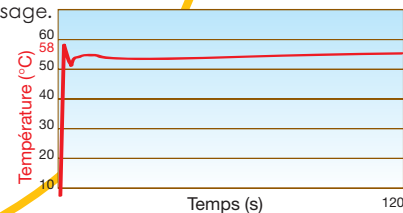
1

LE SYSTÈME CITY AQUATRONIC POUR UNE EAU CHAUDE IMMÉDIATE

Le système City aquatronic intégré dans les chaudières City 2.24-II et 2.28FF breveté par De Dietrich, permet de disposer sans attendre d'une eau chaude à la température demandée :

- une réserve de chaleur permet l'obtention d'une eau chaude au quart de tour, dès l'ouverture du robinet
- un détecteur de débit à turbine transmet les informations au système électronique du tableau de commande, qui adapte la puissance de la chaudière aux besoins spécifiques
- un échangeur à plaques hautes performances et ultra-réactif permet le transfert instantané de la chaleur à l'eau et un débit de 726 l/heure (eau froide à 10°C, eau chaude sanitaire à 40°C)

La température de l'eau reste stable tout au long du puisage. Tous ces éléments permettent aux City 2.24-II et 2.28FF d'être conformes au label 3 étoiles ECS selon la norme prEN 13203.



Eau chaude immédiate, économies et confort incomparable, les atouts du système City aquatronic sont incontestables.
(Eau froide à 10°C, Eau chaude sanitaire à 58°C)



CITY aquatronic

3

POUR LA CLARTÉ, UN TABLEAU DE COMMANDE SIMPLE ET CONVIVIAL

Pour le tableau de bord, difficile de faire plus simple. Il comprend trois boutons faciles à manipuler et dont chacun a une fonction unique :

- un sélecteur chauffage et eau chaude sanitaire
- un bouton de réglage pour la température du chauffage
- et un bouton pour celle de l'eau chaude



Brevet De Dietrich
n° 2817610



Trois positions possibles :
- arrêt antigel
- chauffage et eau chaude (pour l'hiver, par exemple)
- eau chaude seule (pour l'été)

2

POUR PLUS DE LIBERTÉ, LE CHOIX DES SOLUTIONS DE RÉGULATION

La régulation **Easymatic** assure un confort sur mesure. Installée dans une pièce de vie, elle analyse les contraintes du logement puis donne à la chaudière les instructions pour moduler son fonctionnement selon les modes de vie.

La programmation du chauffage et de l'eau chaude est hebdomadaire, selon plusieurs modes :

- confort permanent - réduit permanent - période vacances.

Grâce à ce système de régulation intelligent, la puissance de la chaudière s'ajuste aux besoins. En fonctionnant de manière rationnelle, City offre le niveau de confort souhaité et permet des économies d'énergie.

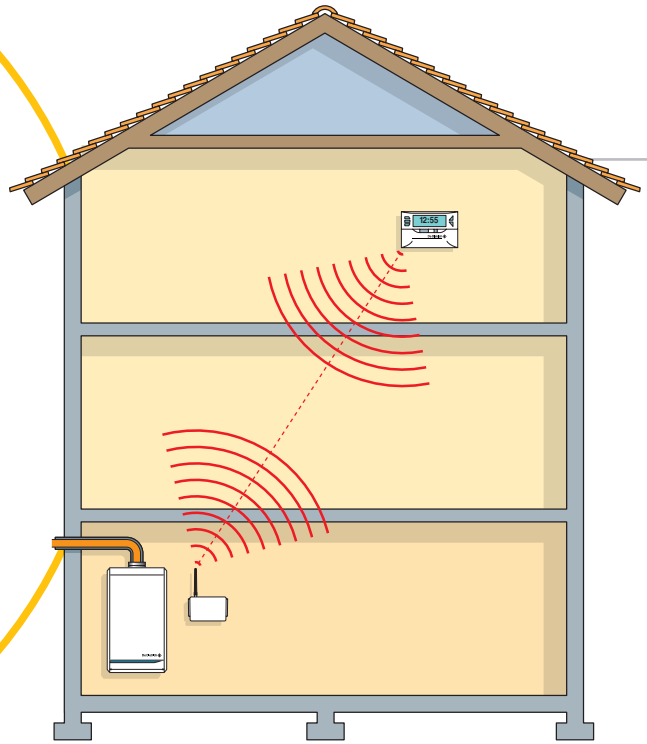
Easyradio : la liberté en plus.

Aux atouts de l'Easymatic, la régulation Easyradio associe un système de transmission par ondes radio. Sans fil, elle est la solution idéale pour la rénovation.

Une solution avec sonde extérieure (disponible sur City 2.24-II et 2.28FF).

Easymatic ou Easyradio, les systèmes de régulation peuvent s'enrichir d'une sonde extérieure. Celle-ci permet de piloter la chaudière en fonction

des variations de la température extérieure, pour un maximum de confort et d'économies d'énergie.



Easyradio : la régulation sans fil idéale pour la rénovation



4

LA GAMME CITY, UNE RÉPONSE À TOUS LES BESOINS

- chauffage seul
- chauffage traditionnel et chauffage par plancher chauffant (City 3.24-III)
- production d'eau chaude instantanée ou par accumulation
- ballons d'eau chaude...

La gamme City s'adapte à tous les cas de figure.

Les ballons d'eau chaude de 50, 80, 130 ou 150 L fournissent un confort maximum (725 à 820 l/heure*) et satisfont toutes les exigences.

Leur revêtement intérieur en émail vitrifié garantit pureté et bonne conservation de l'eau, et l'isolation en mousse de polyuréthane renforcée évite toute perte d'énergie.

* Mesuré la 1^{ère} heure, selon eau froide à 10°C, eau chaude primaire à 85°C, eau chaude sanitaire à 40°C



Gamme conforme aux exigences de l'offre



City Colonne avec ballon ECS de 80 L



City 1.24 BI50 avec ballon de 50 L



City Compact - 24 BIC avec ballon de 55 L intégré sous l'habillage

Existe également en version City 3.24-II pour plancher chauffant intégré

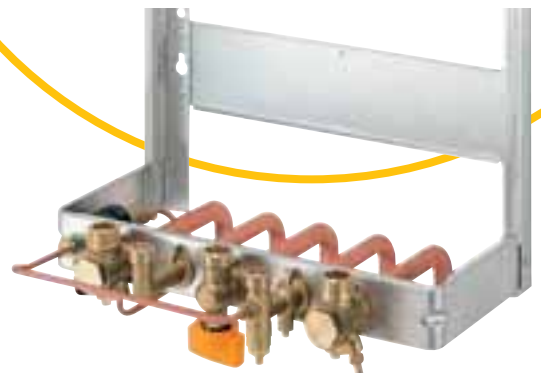
5

FACILITÉ D'INSTALLATION, FACILITÉ D'INTÉGRATION

Dotée de tous les systèmes de raccordement : version cheminée, ventouse ou raccordement VMC, la City s'adapte à tous les types de logement et s'intègre partout. Particulièrement silencieuse (45 dB) munie de l'indice de protection IP4D, elle est à l'aise même dans une salle de bain. Les versions BIC et City Colonne, précieux gain de place, conviennent aux espaces restreints.

Autre signe particulier de la City, la facilité de la maintenance :

- elle est livrée avec un dossier de montage pré-équipé pour les raccordements eau, gaz et chauffage
- grâce à un accès unique par l'avant de l'appareil, son installation se fait quasiment sans distance latérale, pour une intégration parfaite
- le remplacement d'une ancienne chaudière est facilité par des kits de raccordement qui assurent la compatibilité avec l'installation existante



Dossier de pré montage pour la City 2.24-II

LE CONFORT EN EAU CHAUDE ATTEINT SON PLUS HAUT DEGRÉ

Compacte, silencieuse et performante, City s'adapte à tous les besoins et à toutes les contraintes. Facile à installer, facile à utiliser, elle sait tout faire : chauffage par radiateur ou plancher chauffant, eau chaude instantanée ou par accumulation. Silencieuse et sûre, City s'intègre aux cuisines et aux salles de bain en toute discrétion.



LE CONFORT EN EAU CHAUDE SIGNÉ DE DIETRICH

Uniques et innovantes, les chaudières City 2.24-II et City 2.28FF équipées du système aquatronic vous permettent d'obtenir instantanément une eau à la bonne température quels que soient vos besoins. La puissance de la chaudière s'adapte précisément à vos besoins réels, pour une température d'eau stable et pour plus d'économies.

Toutes ces performances valent à ces modèles la conformité au label 3 étoiles ECS, qui répond aux exigences de la nouvelle norme européenne.



DES SYSTÈMES DE RÉGULATION INNOVANTS

Avec ou sans fil, les systèmes de régulation vous laissent la liberté du choix. Pour plus de confort et d'économies d'énergie, la régulation intelligente Easymatic programme et régule avec précision chauffage et eau chaude, en fonction de votre mode de vie. La version Easyradio, c'est tout le confort de l'Easymatic avec un système de transmission par ondes radio. Easyradio est la solution idéale pour la rénovation. De la cave au grenier, votre liberté est assurée.



UNE SIMPLICITÉ EXTRÊME

Installation, utilisation et maintenance... sur toute la ligne, City est d'une extrême simplicité. Particulièrement compacte, elle s'adapte à tous les espaces, même restreints, et propose tous les systèmes de raccordement. Grâce à son tableau de bord clair et convivial, elle vous simplifie la vie.



Gamme conforme
aux exigences de l'offre



CITY

LA GAMME

Modèles	1.24	2.24-II/2.28FF	3.24-II	24 BIC
Gaz	Tous gaz naturel ou propane			
Puissance (kW)	24	24/28	24	24
Fonctions				
Chauffage seul	1.24			
Chauffage + plancher chauffant intégré			3.24-II	
Chauffage + eau chaude instantanée		2.24-II/2.28FF		
Eau chaude à accumulation				
avec ballon 50 L intégré	1.24 BI 50		3.24-II BI 50	
ballon 55 L intégré				24 BIC
ballon 80 L intégré	1.24 BI 80		3.24-II BI 80	
ballon 80 L colonne	1.24 BC 80			
ballon 50 L séparé	1.24 BS 50		3.24-II BS 50	
ballon 80 L séparé	1.24 BS 80		3.24-II BS 80	
ballon 130 L séparé	1.24 BS 130		3.24-II BS 130	
ballon 150 L séparé	1.24 BS 150		3.24-II BS 150	
Raccordement				
Cheminée	•	•	•	•
Ventouse	•	•	•	•
Ventilation mécanique contrôlée*	•	•		
Régulation				
Thermostat non programmable	•	•		•
Thermostat programmable	•	•		•
Thermostat programmable sans fil	•	•		•
Easymatic régulation d'ambiance filaire	•	•	•	•
Easyradio régulation d'ambiance sans fil	•	•	•	•

*Non disponible pour City 2.28FF



3 ANS DE GARANTIE GOLD

Avec la City, vous bénéficiez automatiquement d'une garantie pièces d'une durée de 2 ans. Et si vous signez un contrat d'entretien, De Dietrich vous offre un an de garantie pièces supplémentaire. Parlez-en vite à votre installateur.

UNE TRADITION D'EXIGENCE AU CŒUR DE L'ALSACE



Technologies innovantes, qualité des matériaux, fiabilité des produits et savoir-faire : chez De Dietrich, l'exigence s'exprime dans les moindres détails. Pour des produits de haute technologie, qui évoluent avec les modes de vie. Entièrement fabriquée sur les chaînes de production de Mertzwiller, City, la nouvelle chaudière murale à gaz, intègre les dernières innovations et allie la pureté du design à la performance.

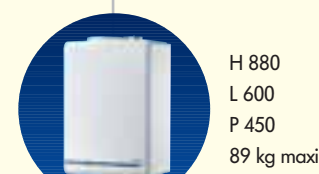
De Dietrich

De Dietrich Thermique
S.A.S au Capital Social de 21 686 370 euros
57, rue de la Gare - 67580 Mertzwiller
Tél. 03 88 80 27 00 - Fax 03 88 80 27 99
www.dedietrich.com

De Dietrich info service
N° Indigo 0 825 120 520



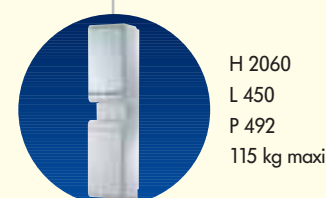
1.24/2.24-II/2.28FF//3.24-II



24 BIC



1.24/3.24-II BS 50/80



1.24 BC 80



1.24/3.24-II BS 130



1.24/3.24-II BS 150

dimensions en mm
et poids en kg

H 880
L 450
P 380
62 kg maxi

H 880
L 600
P 450
89 kg maxi

H 880
L 450
P 380/450
pour chacun
des 2 éléments
116 kg maxi

H 2060
L 450
P 492
115 kg maxi

chaudière ballon
H 880 H 884
L 450 Ø 570
P 380
122 kg maxi

chaudière ballon
H 880 H 1095
L 450 Ø 570
P 380
126 kg maxi

Votre installateur :